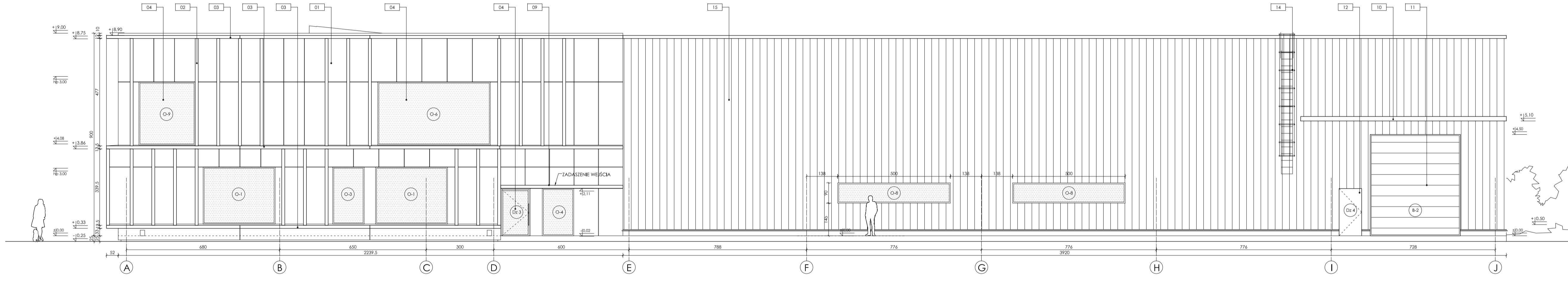
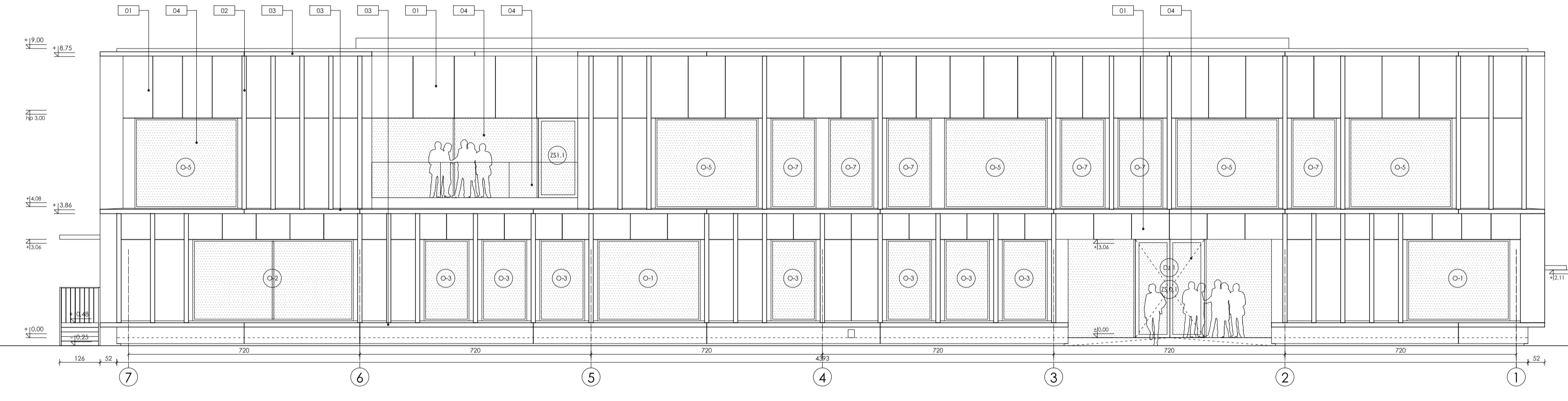


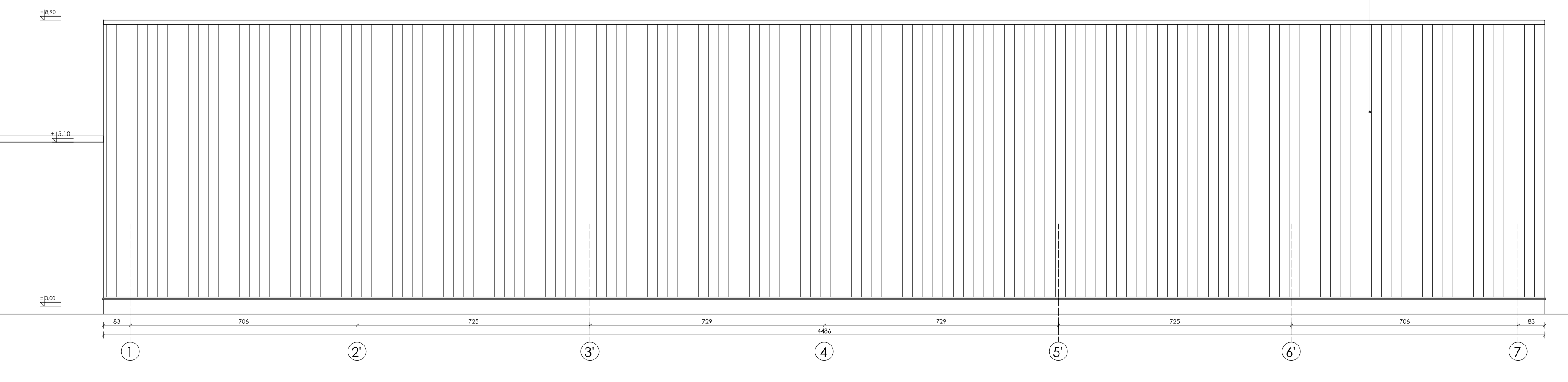
ELEWACJA POŁUDNIOWO-WSCHODNIA



ELEWACJA PÓŁNOCNO-ZACHODNIA



ELEWACJA PÓŁNOCNO-WSCHODNIA



ELEWACJA POŁUDNIOWO-ZACHODNIA

- LEGENDA
- 01 - elewacja budynku biurowego - fasada wentylowana Alucobond / Stacbond / Yawabond, kolor czarny RAL 9005
 - 02 - Panele kamoczne - płytki - Alucobond / Stacbond / Yawabond, kolor czarny RAL 9005
 - 03 - Wyświetlone gładkie Alucobond / Stacbond / Yawabond, kolor czarny RAL 9005
 - 04 - staloka aluminiowa kolor czarny RAL 9005
 - 05 - balkonada szklana, szkło bezpieczne hartowane, bezramenne, przeszklone
 - 06 - osadzenie schodów zewnętrznych sztalowa z płyt kompozytowych Alucobond / Stacbond / Yawabond, kolor czarny RAL 9005 na podkonstrukcji stalowej
 - 07 - Schody zewnętrzne stalowe, stopnice pełne (nie sztalowe)
 - 08 - osadzenie schodów zewnętrznych sztalowa z płyt kompozytowych Alucobond / Stacbond / Yawabond, kolor czarny RAL 9005 na podkonstrukcji stalowej
 - 09 - osadzenie wejścia na hale obrotowa z płyt kompozytowych Alucobond / Stacbond / Yawabond, kolor czarny RAL 9005 na podkonstrukcji stalowej
 - 10 - osadzenie nad brama 3,5x7,7m
 - 11 - brama segmentowa w kolorze elewacji (czarny)
 - 12 - drzwi zewnętrzne wejście na hale, w kolorze elewacji (czarny)
 - 13 - identyfikacja wkładka, logo, nazwa firmy
 - 14 - diablanka zewnętrzna
 - 15 - elewacja hal z płyt wachlowych z wypełnieniem PUR, Gr. 100mm, układ planowy, Płyta Gorkico Ściana (Łącznik Urny) PU U 1000 100mm, Profilowanie zewnętrzne Mikroprofilowane, profilowanie wewnętrzne Linowe, Kolor czarny.

- UWAGI
1. PRZED PRZYSTĄPIENIEM DO WYKONYWANIA WZESZCZEGÓLNYCH ELEMENTÓW, WYKONAWCA JEST ZOBOWIĄZANY DO SZCZEGÓŁOWEGO OMBIARU NA MIEJSCU BUDOWY.
 2. WYMARY FOGDANO W ŚWIELE NIETYKOŃCZONYCH ŚCIAN.
 3. PODANE WYMARY W ŚWIELE OTWÓRÓW DREWNIANYCH, JAK I FINAŁNA WIEŁKOŚĆ DRZWI ZALEZY OD WYBRANEGO PRODUCENTA DRZWIWI MOZE ULIC ZMIANE.
 4. W PRZYPADKU STWORZENIA NIEZGODNOŚCI W DOKUMENTACJI NALEZY NATYCHMIAST POWIADOMIĆ PROJEKTANTA.
 5. DO REALIZACJI PRZYSTĄPIĆ NALEZY JEDYNE Z KOMPLETEM DOKUMENTACJI - PROJEKT WYKONAWCZY, ORAZ JEJĄ PRZEJĘCIEM AKTUALIZACJAMI.
 6. PROJEKT NALEZY REALIZOWAĆ W OPARCIU O PRZEPISY, PRAWO BUDOWLANE, NORMY, WARUNKI TECHNICZNE ZGODNE Z ZASADAMI WIEDZY BUDOWLANEJ.
 7. WZEBLEB NIEZBĘDNOŚCI NALEZY NIEZGODNIE ZGŁASZAĆ PROJEKTANTOM.
 8. WYMARY NALEZY ŚCIGAĆ Z NATUREY WERYFIKUJĄC PROJEKT ZE STANEM FAKTYCZNYM.
 9. WZEBLEB ZMIANY W PROJEKCE WYMACIĄJA PRZEJĘCIEM ZGODY PROJEKTANTA.
 10. WYKONANIE OPIS TECHNICZNY TRAKTOWAĆ JAKO ZŁĄCZNIK.
 11. NIEWŁASZCIE OPRAWOWANE STANOWI DZIEŁO AUTORSKIE PODLEGA OCHRONIE FOGDUNE Z USTAWĄ 63 Z DNIA 04.02.1994 O PRAWIE AUTORSKIM I PRAWACH POZOSTAŁYCH.

NR REWIZJI	DATA	OPIS ZMIANY	PODSZ
TABELA REWIZJI			
projekt			
MUS ARCHITECTS			
40-741 KATOWICE UL. ŚLĄSKA 37/1			
contact@musarch.pl			
793 041 044			
inwestor			
PIVEKIN TECHNOLOGY Sp. z o.o.			
adres			
47-440 NĘDZA			
ul. JANA PAWŁA II 2			
projektant			
ANNA POREBSKA 27/SŁOKK/2015			
projektant			
ADAM ZWIERSKI			
projektant			
PRZEMYSŁAW KOWALKOWSKI 03/OPOKK/2010			
PROJEKT WYKONAWCZY			
PROJEKT BUDYNKU PRODUKCyjNO-MAGAZYNOWEGO Z CZĘŚCIĄ BIUROWĄ WRAZ Z WOLNOSTOJĄCYM BUDYNKIEM STRÓŻÓWKI BEZODPŁYWOWYM ZBIORNIKIEM NA NIECZYSTOŚCI CIEKŁE O POJEMNOŚCI Vc = 40 m ³ W MIEJSCOWOŚCI NĘDZA, UL. WYROBISKOWA, DZIAŁKA NR 191/8 OBRĘB BABICE			
adres			
UL. WYROBISKOWA, 47-440 NĘDZA, OBRĘB BABICE			
data			
27.06.2016			
skala			
1:50/A0			
działka nr. 191/8			
rodzaj			
ARCHITEKTURA			
rodzaj			
PROJEKT WYKONAWCZY			
rodzaj			
ELEWACJE			
rodzaj			
A			