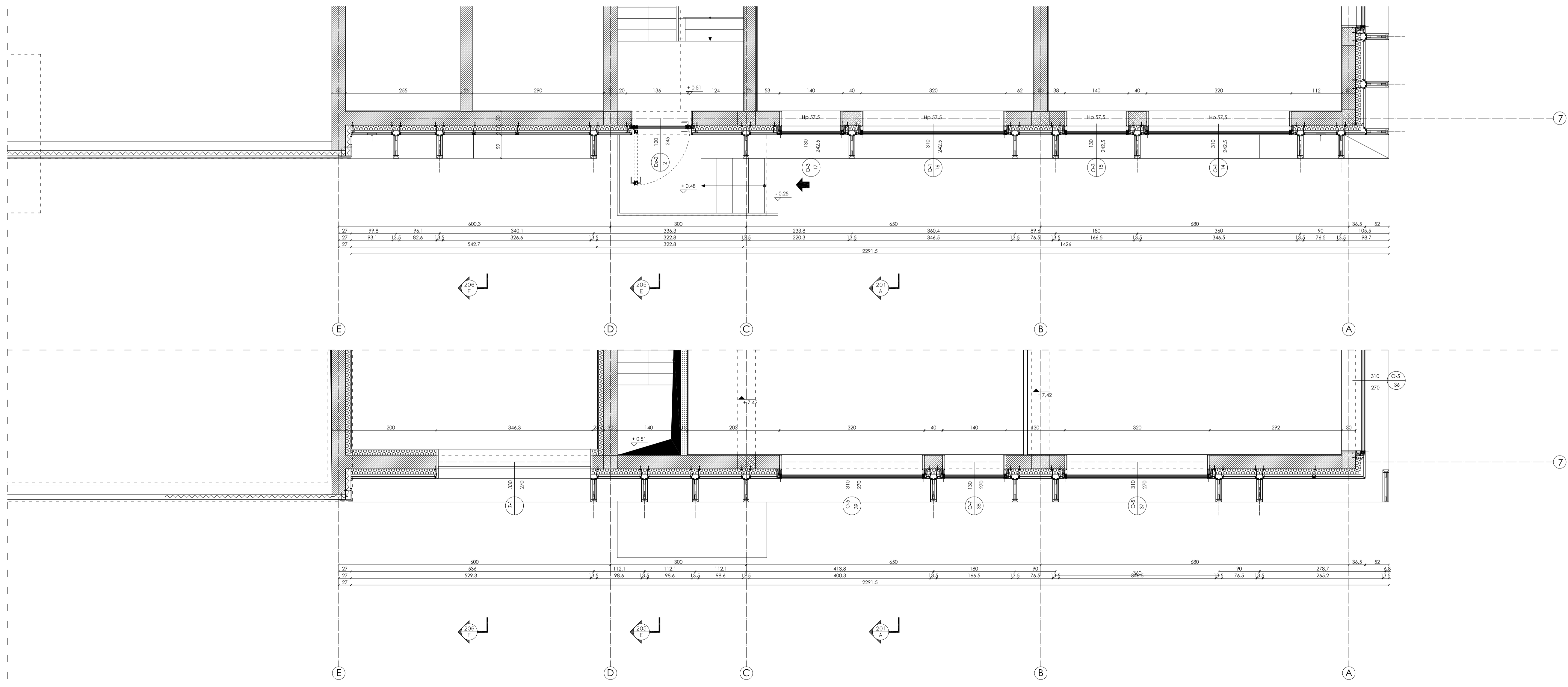


- LEGENDA
- 01 - elewacja budynku biurowego - fasada wentylowana Alucobond / Stacbond / Yawabond, kolor czarny RAL 9005
 - 02 - Panele kamoczki - płytki - Alucobond / Stacbond / Yawabond, kolor czarny RAL 9005
 - 03 - Wyświetla gładkie Alucobond / Stacbond / Yawabond, kolor czarny RAL 9005
 - 04 - stolarka aluminiowa kolor czarny RAL 9005
 - 05 - balustrada szkło, szkło bezpieczne hartowane, bezramkowe, przeszycie
 - 06 - osadzenie schodów zewnętrznych stalowa z płyt kompozytowych Alucobond / Stacbond / Yawabond, kolor czarny RAL 9005 na podkonstrukcji stalowej
 - 07 - Schody zewnętrzne stalowe, słupnice pełne (nie oszrouwe)
 - 08 - schody systemowa, kolor czarny RAL 9005, wg zestawień stolarki
 - 09 - osadzenie wejścia na hale obrobowa z płyt kompozytowych Alucobond / Stacbond / Yawabond, kolor czarny RAL 9005 na podkonstrukcji stalowej
 - 10 - osadzenie nad taras 3.5x7.7m
 - 11 - brama segmentowa w kolorze elewacji (czarny)
 - 12 - drzwi zewnętrzne wejście na hale, w kolorze elewacji (czarny)
 - 13 - identyfikacja obiektu, logo, nabele firmy
 - 14 - obrabianka zewnętrzna
 - 15 - elewacja hali z płyt woskowych z wypełnieniem PUR, Gr. 100mm, układ pionowy, Płyta Gonicia Ściana (Łącznik Ułny) PU U 1000 100mm, Profilowanie zewnętrzne Mikroprofilowane, profilowanie wewnętrzne Linowe, Kolor czarny.

ELEWACJA POŁUDNIOWO-WSCHODNIA



- UWAGI
1. PRZED PRZYSTĄPIENIEM DO WYKONYWANIA WZELKICH ELEMENTÓW, WYKONAWCA JEST ZOBOWIĄZANY DO SZCZEGÓŁOWEGO OBMARU NA MIEJSCU BUDOWY.
 2. WYMIARY FOTOGNO W ŚWIELE NIEWYKONCZYLIENYCH ŚCIAN.
 3. POCIANE WYMIARY W ŚWIELE OTWORÓW DRZWIOWYCH, LAKI FINALNA WIELKOŚĆ DRZWI ZALEŻY OD WYBRANEGO PRODUCENTA DRZWI I MOŻE ULEC ZMIANIE.
 4. W PRZYPADKU STWORZENIA NIEZGODNOŚCI W DOKUMENTACJI NALEŻY NATYCHMIAST POWIADOMIĆ PROJEKTANTA.
 5. DO REALIZACJI PRZYSTĄPKO NALEŻY JEDYNE Z KOMPLETNEJ DOKUMENTACJI - PROJEKT WYKONAWCZY, ORAZ ZESTO PRZEJAWIENIACH IZJAWIENIACH.
 6. PROJEKT NALEŻY REALIZOWAĆ W OPARCIU O PRZEPISY, PRAWO BUDOWLANE, NORMY, WARUNKI TECHNICZNE ZGODNE Z ZASADAMI WIEDZY BUDOWLANEJ.
 7. WZIELBE NIEZGODNOŚCI NALEŻY NIEWLODZICZNIE ZGŁASZAĆ PROJEKTANTOM.
 8. WYMIARY NALEŻY SZCZĄGŁOŚC I NATURY WERYFIKOWAĆ PROJEKT ZE STANEM FAKTYCZNYM.
 9. WZIELBE ZMIANY W PROJEKCE WYNIAGAŁA PRZEMNEJ ZGODY PROJEKTANTA.
 10. SPISANE OPIS TECHNICZNY PRACOWNIKI ŁĄCZNE.
 11. NINIEJSZE OPRAWOWANIE STANOWI DZIEŁO AUTORSKIE PODLEGA OCHRONIE EGODNEJ Z USTAWĄ 83 Z DNIA 04.02.1994 O PRAWIE AUTORSKIM I PRAWACH POKREWNYCH

NR REWIZJI	DATA	OPIS ZMIANY	PODPISE
TABELA REWIZJI			
<p>PROJEKT</p> <p>MUS ARCHITECTS 40-741 KATOWICE UL. ŚLĄSKA 37/1 contact@musarch.pl 793 041 044</p>			
<p>WYKONAWCA</p> <p>PIVEXIN TECHNOLOGY Sp. z o.o.</p>			
<p>ADRES</p> <p>47-440 NĘDZA</p>			
<p>UL. JANA PAWŁA II 2</p>			
<p>PROJEKTANT</p> <p>ANNA POREBSKA 27/SŁOKK/2015</p>			
<p>PROJEKTANT</p> <p>A D A M Z W I E R Z Y Ń S K I</p>			
<p>PROJEKTANT</p> <p>PRZEMYSŁAW KOWALKOWSKI 03/OPOKK/2010</p>			
<p>P R O J E K T W Y K O N A W C Z Y</p>			
<p>PROJEKT BUDYNKU PRODUKCYJNO-MAGAZYNOWEGO Z CZĘŚCIĄ BIUROWĄ WRAZ Z WOLNOSTOJĄCYM BUDYNKIEM STRÓŻÓWKI, BEZODPŁYWOWYM ZBIORNIKIEM NA NIECZYSTOŚCI CIEKŁE O POJEMNOŚCI Vc = 40 m³ W MIEJSCOWOŚCI NĘDZA, UL. WYROBISKOWA, DZIAŁKA NR 191/8 OBRĘB BABICE</p>			
<p>ADRES</p> <p>UL. WYROBISKOWA, 47-440 NĘDZA, OBRĘB BABICE</p>			
<p>DATA</p> <p>27.04.2016</p>			
<p>DZIAŁKA NR. 191/8</p>			
<p>WYKONAWCA</p> <p>ARCHITEKTURA</p>			
<p>PROJEKT WYKONAWCZY</p>			
<p>STRONA</p> <p>302</p>			
<p>TYTUŁ</p> <p>ELEWACJA POŁUDNIOWO-WSCHODNIA</p>			
<p>FRAGMENT CZĘŚCI BIUROWEJ</p>			